

# Portrait Alimentaire du Pays Berry St-Amandois

**Manger local sur le territoire, c'est possible !**

Le Berry St-Amandois semble être un territoire propice au développement des circuits-courts alimentaires. Il est riche de productions agricoles diversifiées et voit émerger de nombreuses initiatives. Afin de mettre en cohérence les besoins et les actions des différents acteurs, nous nous sommes engagés dans une démarche de Plan Alimentaire de Territoire (PAT).

## Qu'est-ce qu'un PAT ?

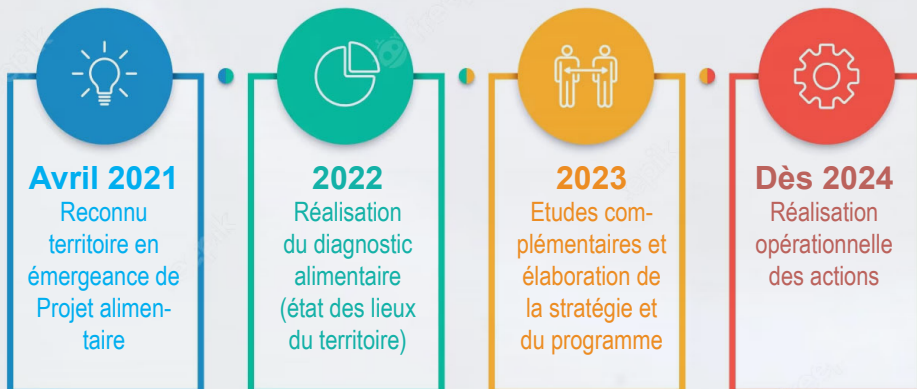
Un PAT a pour but de répondre aux problématiques alimentaires d'un territoire :

- structuration des filières,
- lutte contre le gaspillage,
- développement de pratiques agricoles résilientes,
- lutte contre la précarité alimentaire, etc.

Il s'agit d'articuler le « **bien manger** » pour une alimentation de qualité et le « **bien produire** » par le développement d'une agriculture durable.

Le PAT permet de relocaliser l'agriculture et l'alimentation dans les territoires en soutenant l'installation d'agriculteurs, les circuits courts ou les produits locaux dans les cantines.

## Les étapes ?





# Production

Une Surface Agricole Utile de **129 552 ha** soit un peu **plus de 80 %** de la surface du territoire

**962** exploitations agricoles dont **185** vendant en circuits courts

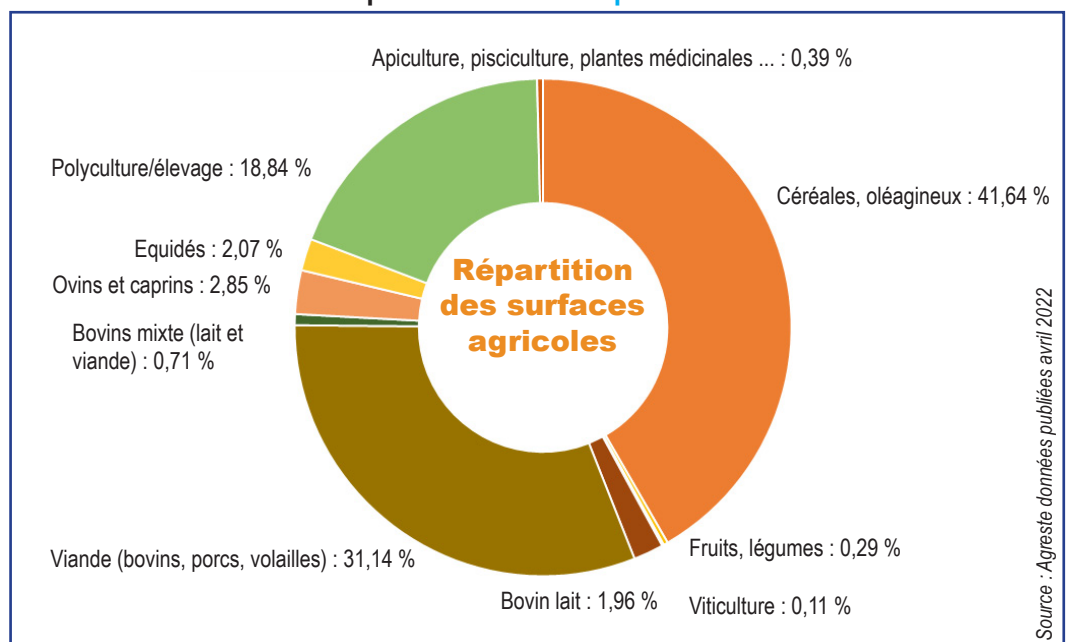
Des **espaces agricoles peu menacés** par l'artificialisation et la pression immobilière

Une **diversité** de milieux géologiques d'où une diversité de productions agricoles

**9 %** des exploitations en agriculture biologique + **9 %** des exploitations avec Label Rouge + **3 %** avec label AOP / IGP

Des exploitations de taille moyenne et en gestion individuelle

Un secteur agricole qui représente **11 %** des emplois du Pays  
**30 %** des chefs d'exploitation ont **plus de 60 ans**



Des **productions** agricoles **variées** (avec dominante céréales et élevage)

et

souvent **diversifiées** au sein d'une même exploitation. **Peu** de surfaces en **maraichage**, peu de **production laitière**. Par contre **97 %** de la surface dédiée à la culture de légumes sont en bio



# Transformation

**87 exploitations** (9 %) réalisent de la transformation

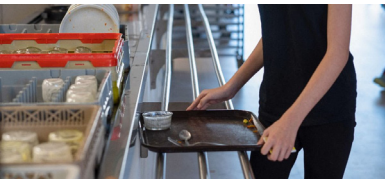
Principale transformation : **découpe** ou **transformation de viande**

**18** exploitations transforment du lait

Seulement **6** exploitations transforment des fruits et des légumes

**12 %** des exploitations qui pratiquent la transformation ne la réalisent pas à la ferme (recours au travail à façon)

**PEU** d'outils professionnels de transformation collective en dehors de la fromagerie d'Orval et de l'abattoir de St-Amand



# Consommation

**Peu** de commerces sur le territoire : **67 %** des communes n'ont pas de commerce alimentaire

Berceau historique **de la vente directe** dans le département du Cher (marché à la ferme, AMAP, Drive Fermier, vente directe à la ferme...)

Une pratique des circuits courts qui a augmenté de **71 % en 10 ans**

Des **habitants** de moins en **moins nombreux** et une **population vieillissante**, isolée et aux **revenus relativement modestes**

Un **budget** réservé à l'alimentation de moins en moins important

Une conjoncture économique qui engendre une augmentation des dépenses alimentaires dans le budget des ménages et une baisse de la variété des produits consommés

Près de **90** établissements de restauration collective

# Des Enjeux

## Economiques

Accompagner la structuration et la consolidation des filières  
Rapprocher l'offre et la demande  
Maintenir de la valeur ajoutée au sein des exploitations  
Contribuer à l'installation de nouveaux agriculteurs  
Préserver les espaces agricoles

## Environnementaux

Valoriser de nouveaux modes de productions  
Préserver les ressources

Développer la consommation en circuit courts et limiter l'impact des transports

## Sociétaux

Recréer des liens entre producteurs et consommateurs  
Travailler sur l'éducation alimentaire, l'accessibilité sociale  
Lutter contre le gaspillage



Syndicat Mixte de Développement  
du Pays Berry St-Amandois  
88 av. de la République  
18200 Saint-Amand-Montrond  
02 48 96 16 82 - pat@pays-berry-st-amandois.fr

Berry  
**St-Amandois**   
Pays au cœur d'OR